

# RU 2

Modular aufgebaute, moderne Verpackungsmaschine für eine Vielzahl von Artikeln, wie z.B. Produkte mit flachem Boden, Eier, Kugeln, Fässer und Hohlfiguren in diversen Faltungsarten. **Schnelle Formatwechsel!**  
Zusatzoptionen: Fadenapparat

Modular and modern wrapping machine for diverse products such as flat bottom articles, eggs, balls, barrels and hollow figures in several folding styles. **Quick change overs!**  
Additional options: String attachment

**Leistung/capacity**

- bis zu 160 Stück/min./up to 160 pieces/min.

**Produktabmessungen/product dimensions**

- s. Rückseite/see back side

**Faltungsarten/wrapping style**

- Rückenfalz/back folding
- Stirnfaltung/front folding
- Bodeneinschlag/bottom folding
- Doppeldreheinschlag/double twist
- Etikettierung/ labelling
- Fadenwicklung(rund/flach)/string attachment round attached with Tesa
- Heißsiegelung(Figuren,Pralinen)/ heat sealing (Figures,palines)

**Packmittel/wrapping material**

- alle üblichen Materialien können verwendet werden/ all common material can be used

**Packmittelmaße/material dimensions**

auf Anfrage / on request

**Maschinengewicht/weight**

- ca. 1.500 kg

**Wilhelm Rasch GmbH & Co. KG**

Mathias-Brüggen-Str. 9  
50827 Cologne - GERMANY

Tel.: +49 (0) 221 / 9 56 65 40  
Fax: +49 (0) 221 / 5 95 44 02

[www.rasch-maschinen.com](http://www.rasch-maschinen.com)  
[info@rasch-maschinen.de](mailto:info@rasch-maschinen.de)

Pralinen und Stangen, Bodenfaltung, Matrizenfaltung, Faltkasten, Stirnfaltung / Pralines and bars, bottom folding			
Länge / length	Breite / width	Höhe / height	
110	40	10	= max. Länge / max. length
80	50	20	= max. Breite / max. width
15	15	5	= kleinstes Produkt / smallest piece

Runde Grundfläche, Bodenfaltung / round base, bottom folding		
65 Ø	15 h	bei max. Ø / for max. Ø
45 Ø	35 h	bei max. Höhe / for max. height
15 Ø	5 h	kleinstes Produkt / smallest piece



**Wilhelm Rasch GmbH & Co. KG**  
**Spezialmaschinenfabrik**

**Lieferanschrift:**  
 Mathias-Brüggen-Str. 9  
 D-50827 Köln, GERMANY

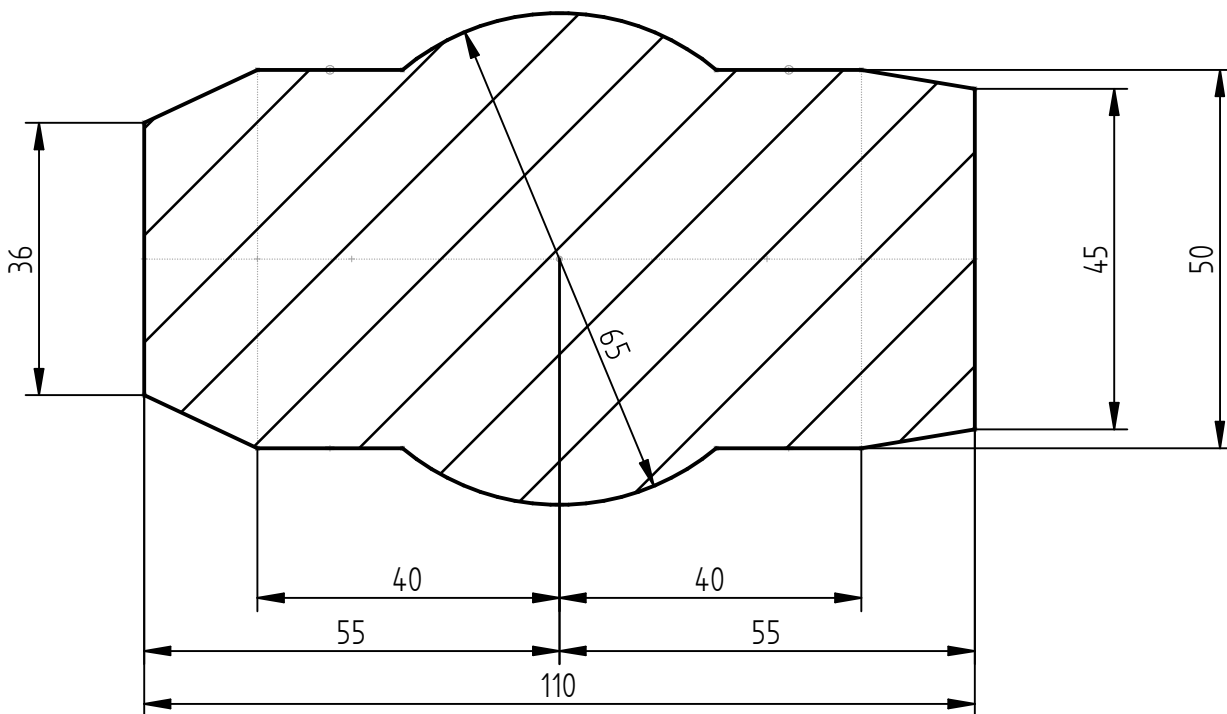
**Postfachadresse:**  
 Postfach 32 01 10  
 D - 50795 Cologne

**Telefon** +49 (0) 221 / 9 56 65 40  
**Telefax** +49 (0) 221 / 5 95 44 02  
**E-Mail** [info@rasch-maschinen.de](mailto:info@rasch-maschinen.de)  
**Internet** [www.rasch-maschinen.com](http://www.rasch-maschinen.com)

Pralinen und Stangen, Dreheinschlag / Pralines and bars, twist wrap			
Länge / length	Breite / width	Höhe / height	
110	36	25	= max. Länge / max. length
80	30	35	= max. Breite / max. width

Eier und Rotationskörper, Dreheinschlag / eggs and round products (rotational), twist wrap
Ø min 20mm - max 38mm Lg. min 20mm - max 80mm



Eier und Rotationskörper, Stirnfaltung / eggs and round products (rotational), front folding	
Ø 20mm – Ø 46mm Lg. 20mm – 80mm	
Figuren / figures	
max Breite / width	46mm
max Höhe / height	42 mm
max. Länge / length	100mm